

Nowe dekory w ofercie KAM

Czy w Milejewie powstają teraz kuchnie z naturalnego marmuru i drewna? Takie wrażenie można odnieść patrząc na nowe dekory frontów i blatów, które pojawiły się w ofercie firmy KAM. Idealnie bowiem odwzorowują wygląd i strukturę tych surowców, wpisując się w najnowsze trendy wnętrzarskie.

Naturalne surowce, takie jak kamień i drewno to marzenie amatorów ekskluzywnych wnętrz. Co zrobić, gdy wielkość mieszkania i zasób portfela nie pozwala ich spełnić? – *Nowoczesne technologie produkcji przysły na ratunek właścicielom kuchni, którzy nie mogą sobie pozwolić na zabudowę z drewna czy piękny, masywny blat kamienny* – mówi Andrzej Wołosz, współwłaściciel Spółki Meblowej KAM. – *Dzisiaj wiemy, jak zastąpić te naturalne surowce, w taki sposób, aby ich zamienniki wyglądały jak najbardziej realistycznie, były estetyczne i na pierwszy rzut oka nie do odróżnienia.*

Słowa współwłaściciela firmy KAM znajdują potwierdzenie w nowej ofercie dekorów. Dzięki tym wzorom możliwe jest posiadanie blatu, który będzie wyglądał jak wykonany ze szlachetnego marmuru, a będzie od niego zdecydowanie lżejszy i bardziej ekologiczny. Co więcej, taki "marmur" można zastosować również na frontach meblowych.

- *Nowoczesne komponenty meblowe są lekkie, a jednak trwałe i całkowicie oddają urok oraz charakter surowców, które zastępują* – tłumaczy Sylwia Kowalska-Mikutel, projektantka firmy KAM. – *Klientom, którzy marzą o kuchni „z kamienia”, proponujemy na przykład przepiękny dekor marmur biało-szary, który idealnie odwzorowuje wygląd i strukturę tego materiału. No i jest od niego znacznie bardziej atrakcyjny cenowo.*

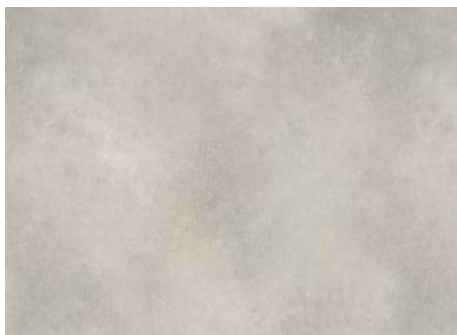
Marmurowy dekor wpisuje się w modny trend kuchni w stylu industrialnym. Dla niektórych taka zabudowa może okazać się zbyt surowa i chłodna, ale jeżeli połączymy ją z drewnem, trafimy nie tylko w najnowsze trendy, ale także ocieplimy wnętrze. Świetnie sprawdzi się tu dekor drewna wiązu – również nowa propozycja w ofercie firmy KAM. Nie tylko wygląda jak drewno, ale przypomina je również w strukturze, co poczujemy dotykając jego powierzchni. Wiaz w odcieniu ciepłego brązu idealnie komponuje się z biało-szarym marmurem.

Nowe dekory marmur biało-szary i wiaz brązowy są dostępne w systemie mebli kuchennych KAMplus oraz we wszystkich kuchniach na wymiar oferowanych w sieciach salonów partnerskich marki KAM. Ciekawie prezentują się w przypadku zestawu KAMmoduł ProLine. W tym prestiżowym systemie wprowadzono wyraźny podział na poziome pasy, który uzyskano przez dyskretne, wpuszczane profile, które zastąpiły uchwyty w szafkach. Bryła mebli zyskuje w ten sposób na lekkości i udaje się zachować modny minimalizm, wymagany w przypadku wnętrz w stylu industrialnym. To doskonała forma do zaakcentowania nowych, przepięknych dekorów.

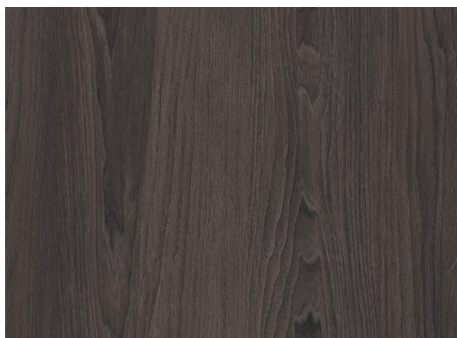
Zdjęcia w rozdzielczości 300 dpi do pobrania:
<http://forestor.pl/kam/marmur>



Fot. Wiąz brązowy razem z marmurem biało-szarym tworzy bardzo ciekawe połączenie. Tu zastosowano je w kuchni KAMmoduł ProLine, w której uchwyty zastąpiono dyskretnymi, wpuszczanymi profilami. Fot. KAM



Z wyglądu marmur, z budowy płyta. W wersji biało-szarej. Fot. KAM



Wysoce strukturyzowany dekor wiąz brązowy. Fot. KAM